

スイーツ男子&女子が行く! 尾道おやつ巡り

今回は尾道エリアで美味しい&可愛いスイーツをチェックします。
バレンタインデーの贈り物に選ぶもよし、自分へのご褒美にするもよし。
尾道おやつを求めて、冬のドライブを楽しんで。



Model: 吉田 一貴、佐野 コリア
(ウエルストンプロモーション所属)

パティシエが生み出す
本格スイーツに舌鼓を

昨年4月に尾道本通り商店街に移転
オープンしたバル。ランチやカフェを
気軽に楽しめる空間に生まれ変わった。
パティシエが作るスイーツもオススメ
で、ふわふわ食感の生地とバニラビー
ンズ入りのクリームが相性抜群のロー
ルケーキや、濃厚なチョコレートの風
味を感じるガトーショコラなどを昼夜
問わず楽しめる。他に、ドリンクのよ
うに杏仁豆腐を楽しめる、話題の缶ス
イーツにも注目を。また、パスタなど
のフードやドリンクメニューも豊富に
ラインアップする。スタイリッシュな
雰囲気の内装で、多彩なスイーツやゲ
ルメを心ゆくまで楽しもう。

1



ブーマー BOOMER

尾道市土堂1-4-15

☎0848-38-2528

☎ランチ12:00~14:00、カフェ13:30~16:00

※木~土は18:00~21:00も営業

※月

☎近隣のコインパーキングを利用



おのち SOYATSU
マンゴー杏仁豆腐 650円

杏仁豆腐とフルーツソース、ヨーグルトなどを缶に入れた、飲むスイーツ。ビジュアルも可愛くて気分が上がる！



おのち SOYATSU
レモンスカッシュ 600円

自家製のレモンシロップを炭酸水で割ったレモンスカッシュ。甘みがあって飲みやすいのでスイーツと一緒にオーダーしたい。



おのち SOYATSU
ガトーショコラ 630円

チョコレートをたっぷり使ったガトーショコラは、ずっしりとして食べ応えのあるタイプ。生クリームと一緒に召し上がれ。



店内で記念撮影も楽しめる♪



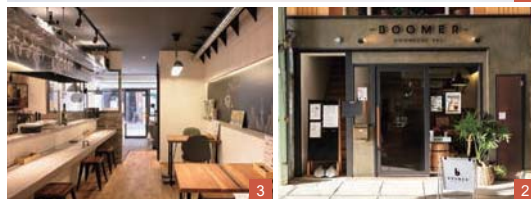
おのち SOYATSU
尾道こめ粉ロール 440円

尾道産のもみじ卵と米粉を使用した生地は、ふんわり＆しっとりとした食感が魅力。パナラビーンズが香るくちどけの良いクリームも◎だ。

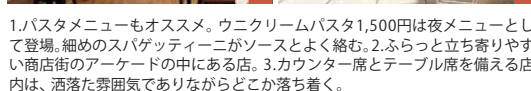
sooooo cute♡



1



3



2

1.パスタメニューもオススメ。ウニクリームパスタ1,500円は夜メニューとして登場。細めのスパゲッティがソースとよく絡む。2.ふらっと立ち寄りやすい商店街のアーケードの中にある店。3.カウンター席とテーブル席を備える店内は、洒落た雰囲気でありながらどこか落ち着く。



今日は
ライズで
おでかけ！

■公式Instagram

たからモノさがして

@takaramono_netz

フォローしてね！



動画で！

もっと詳しくクルマをCHECK!

https://www.netz-hiroshima.jp/takaramono_lp/202202/





スイーツ好き、あつまれ!

尾道エリアの おやつスポットを チェックしよう!

尾道エリアを巡って見つけた、気になるおやつに出合えるスポットをご紹介します。優しい甘さにほっこりできる尾道おやつを探しに出かけよう。

わくわく
楽しい♪



おのみち OYATSU

いちごフラワー

1,200円

4段にも渡っていちごを重ねた一番人気のパフェ。事前に予約すれば、ビッグサイズのアニバーサリーパフェもオーダーできる。



Very delicious



おのみち OYATSU

シフォンパフェ フラワー

1,000円

冬場にオススメのシフォンパフェは、いちごと生クリーム、シフォンケーキが相性抜群で、ボリュームがあってもべろりと完食できる。

新鮮ないちごがたっぷり! 見た目も味も大満足なパフェ

パフェとスムージーのテイクアウト専門店。広島県内のいちご農園から直送する新鮮ないちごを贅沢に使ったメニューを1年中楽しめる。自家製のいちごとラズベリーのムースやホイップクリームを重ねた、見た目もインパクト大な定番のいちごパフェをはじめ、ふわふわのシフォンケーキとマスカルポーネのムースアイスを合わせたシフォンパフェなど、ボリューム満点の品々で、甘酸っぱいいちごを存分に味わい尽くしたい。



店内に飾られた
可愛い絵も
チェックして♪

②



ベリー
持ち帰りパフェ・いちご専門店
berry

尾道市土堂1-3-16

☎0848-88-9272

🕒10:00~16:00

※土・日・祝は売切れ次第終了

☎不定休

📍近隣のコインパーキングを利用

いちごと生クリーム
をトッピングしたス
ムージー600円



1.商店街の町歩きのお供に食べたいパフェ。2.「フレッシュないちごを味わって」と話す店長の岡本さん。3.レトロな雰囲気の外観に、猫の看板が目印だ。



おののち OYATSU

フルーツタルト
各540円

尾道市の向島で育てられた不知火や晩白柚、八朔といった様々な柑橘や、旬のいちごをたっぷり使ったフルーツタルトも人気の品。



おののち OYATSU

グランマルニエ
540円

フランス生まれのオレンヅリキュール・グランマルニエを、生地にもガナッシュにもたっぷり使った大人のためのチョコレートケーキ。

尾道東公園前に位置する店。今の時期はバレンタインにぴったりのチョコレートケーキがオススメ。旬のフルーツを使った期間限定の品々もチェックしたい。



③



ようがしこうぼうナチュール

洋菓子工房ナチュール 東尾道店

尾道市高須町4834-3 ☎0848-56-1401
図11:00~18:00 図火 図16台

おののち OYATSU

おのみち石畳
497円

チョコのダックワーズ生地、チョコクリーム、アーモンドプラーネクリーム、生クリームの層を生チョコでコーティングしたチョコ尽くしのケーキ。



琥珀糖は1袋300円が中心。愛媛県のブランドみかんや御調町で収穫される苺・よつぼしなど、季節ごとの果物を使ったものや、ミルク、抹茶など日によって様々な味が登場する。

幸せな気分を運ぶ和菓子 色とりどりの琥珀糖専門店

まるで宝石のようにキラキラと輝く和菓子・琥珀糖の専門店。国産の寒天と砂糖、地元産の旬の果物を素材とし、ハーブやスパイスなどで色や香り、味を付けた琥珀糖は、外はシャリとした食感、中はとろりとした柔らかさで、食べればたちまち口の中に優しい甘さが広がり、幸せな気分になれるお菓子だ。店舗裏の工房で店主が丹精込めて手作りした小さな和菓子は、自分へのちょっとしたご褒美にもぴったり。

④

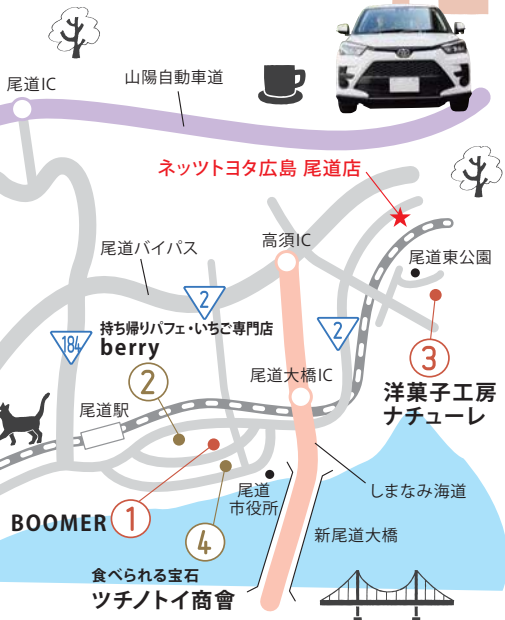
ツチノトイしょうかい

食べられる宝石 ツチノトイ商會

尾道市土堂1-17-15 ☎050-3719-4054
図11:00~16:00 ※土・日・祝は~18:00
図火 ※祝日の場合は営業 ※2/1まで臨時休業中
図近隣のコインパーキングを利用



ONOMICHI MAP



※『ネットヨタ広島』の最寄り店舗は尾道店。こちらでは2/19(土)、20(日)にイベントを開催予定！詳細は次ページへ。



海に面した通りに佇む店。香料、着色料、保存料を一切使っていない、安心して食べられる手作りの琥珀糖を購入できる。



尾道エリアの
いいモノ、プレゼント!

PRESENT

合計
35名様に
当たる!

応募者全員にもれなく特典も!



今回は尾道エリアで美味しいおやつが食べられる店のプレゼントをご用意しました。話題のスイーツや定番人気の甘いもので幸せな気分にご覧下さい。※写真はイメージです。



5名様

食べられる宝石 ツチノトイ商會
琥珀糖詰め合わせ引換券



10名様

洋菓子工房ナチュラル 東尾道店
1,000円分お買物券



10名様

持ち帰りパフェ・いちご専門店 berry
いちごスムージー引換券



10名様

BOOMER
1,000円分食事券



プレゼント応募はHPから

応募期間

1/23(日)~2/28(月) ※当選発表は3/1(火)以降
※お受取期間は、ご連絡から1ヶ月間

応募方法

今すぐ応募!!

ネットヨタ広島 検索

携帯電話でさくっとアクセス!



- 1 『ネットヨタ広島』で検索
→「たからモノさがして」2022年2月号をクリック!
→「今月のプレゼント応募はこちら」をクリック!
- 2 専用フォームに必要項目を記入して送信
- 3 当選者には『ネットヨタ広島』より、直接お電話またはメールにてご連絡いたします。
- 4 最寄りの『ネットヨタ広島』の店舗にてプレゼントを受け渡し



check!!

公式Instagram

@takaramono_netz

掲載店舗の情報やイベント当日の様子など、様々な情報を発信中!



Information

ネットヨタ広島からの旬の情報!

2/19(土)、20(日)開催予定!

尾道エリアの
いいモノ、大集合!

in ネットヨタ広島 尾道店

『BOOMER』のガトーショコラ、
『持ち帰りパフェ・いちご専門店
berry』のいちごムース、『洋菓子工
房ナチュラル 東尾道店』の車がプリ
ントされた特製クッキー、『食べられ
る宝石 ツチノトイ商會』の琥珀糖の
試食が楽しめる!



※写真はイメージです



※新型コロナウイルス感染拡大防止のため、プレゼントは個包装にてお渡しします。※イベントは予告なく変更・中止になる場合がございます。予めご了承ください。



ネットヨタ広島
尾道店

尾道市高須町900-2
☎0848-46-1188
🕒 9:30~19:30
※サービス受付
9:30~18:30
休月 ※一部の祝日・
振休を除く



新型コロナウイルス感染拡大防止の
取り組み

当社では、店舗内設備や試乗車の定期的な除菌清掃・換気を徹底し、ご来店時は、できるだけ席の間隔をあけてご案内いたします。また、お客様およびスタッフの健康と安全を考慮し、営業時間中マスクを着用して業務をさせていただきます。ご理解・ご協力いただきますようお願い申し上げます。

ネットヨタ広島のスタッフやモデル
チームが動画でクルマをご紹介します!

クルマの紹介動画はコチラ!

チャンネル登録してね!



ネットヨタ広島

www.netz-hiroshima.jp

お客さま相談テレホン(受付時間/9:30~17:30 ※祝日を除く月~金) ☎0120-503-365

●定休日/月曜日 ※一部の祝日・振休を除く ●営業時間/9:30~19:30(三店舗のみ19:00まで) ●サービス受付/9:30~18:30(三店舗のみ18:00まで)